



UNIVERSIDAD
POLITÉCNICA
DE MADRID

**ESTUDIO DE PERFIL DE INGRESO DE ESTUDIANTES DE MÁSTER OFICIAL
CURSO 2021-22**

**06AH - M U EN EFICIENCIA ENERGETICA EN LA EDIFICACION LA
INDUSTRIA Y EL TRANSPORTE**

Informe de resultados

Observatorio Académico
Universidad Politécnica de Madrid
Mayo de 2022

Advertencia: Si el número de respuestas obtenidas es inferior al de las respuestas necesarias para poder inferir resultados (con error muestral de $\pm 10,00\%$ para un nivel de confianza del 90 % en el caso más desfavorable de varianza $p=q$), el error muestral **invalida los resultados particulares de la encuesta** para esta titulación. En este caso, los valores deben tenerse en cuenta únicamente a título informativo y nunca como representativos del plan de estudios en su conjunto.

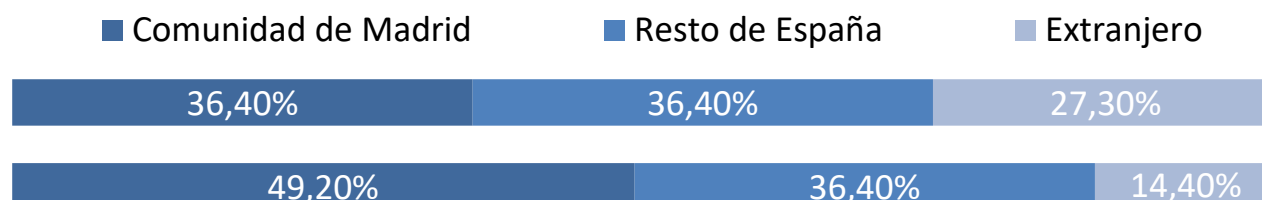
Número total de estudiantes que inician el plan de estudios: 18
 Número de respuestas necesarias para poder inferir resultados: 15
 Número de respuestas obtenidas : 11

Perfil de los estudiantes

Sexo	Plan	UPM
Hombre	54,50%	61,50%
Mujer	45,50%	38,50%



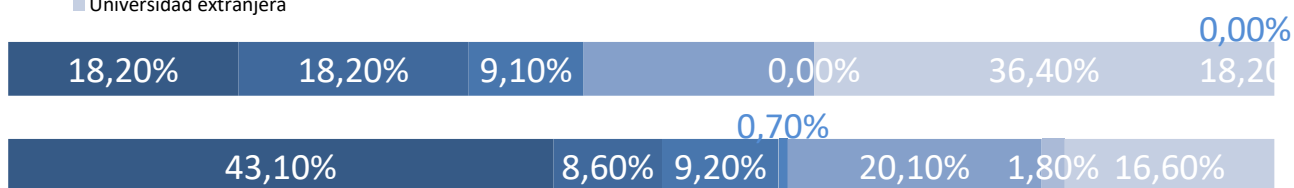
Procedencia	Plan	UPM
Comunidad de Madrid	36,40%	49,20%
Resto de España	36,40%	36,40%
Extranjero	27,30%	14,40%



Tipo de centro en que cursaron estudios previos al máster

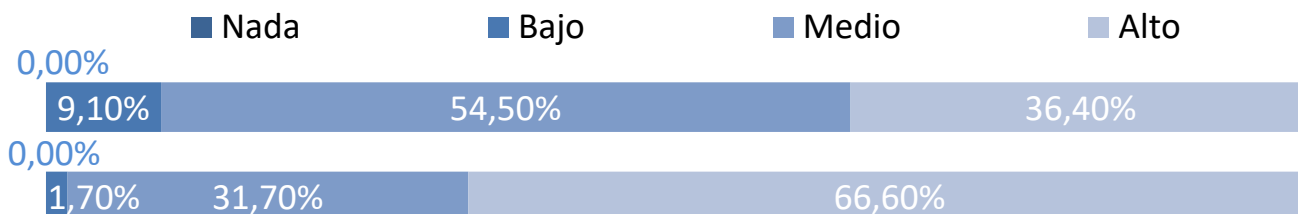
	Plan	UPM
La UPM y en el mismo Centro	18,20%	43,10%
La UPM, pero distinto Centro	18,20%	8,60%
Universidad madrileña pública	9,10%	9,20%
Universidad madrileña privada	0,00%	0,70%
Universidad española pública distinta de la UPM	18,20%	20,10%
Universidad española privada	0,00%	1,80%
Universidad extranjera	36,40%	16,60%

- La UPM y en el mismo Centro
- La UPM, pero distinto Centro
- Universidad madrileña pública
- Universidad madrileña privada
- Universidad española pública distinta de la UPM
- Universidad española privada
- Universidad extranjera



Nivel de conocimiento de inglés

	Plan	UPM
Nada	0,00%	0,00%
Bajo	9,10%	1,70%
Medio	54,50%	31,70%
Alto	36,40%	66,60%

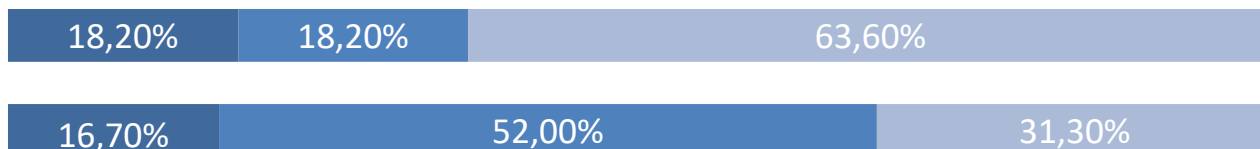


Momento de la elección del plan de estudios

Antes de empezar el Grado o equivalente
Durante el Grado o equivalente
Después de terminar el Grado o equivalente

Plan	UPM
18,20%	16,70%
18,20%	52,00%
63,60%	31,30%

- Antes de empezar el Grado o equivalente
- Durante el Grado o equivalente
- Después de terminar el Grado o equivalente

**Tiempo previsto de dedicación a los estudios**

30 horas o menos
Más de 30 horas

Plan	UPM
27,30%	29,10%
72,70%	70,90%

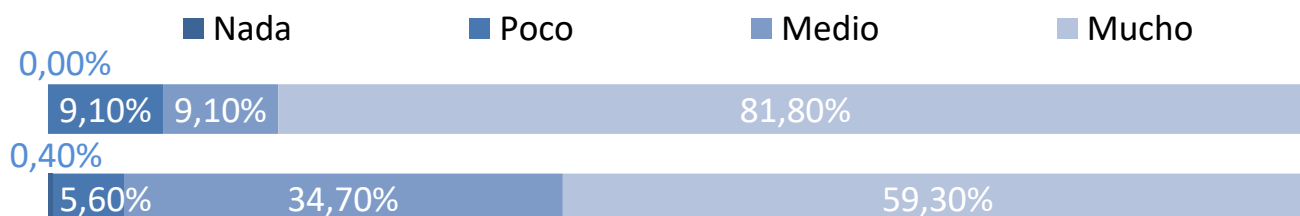
- 30 horas o menos
- Más de 30 horas



Características personales

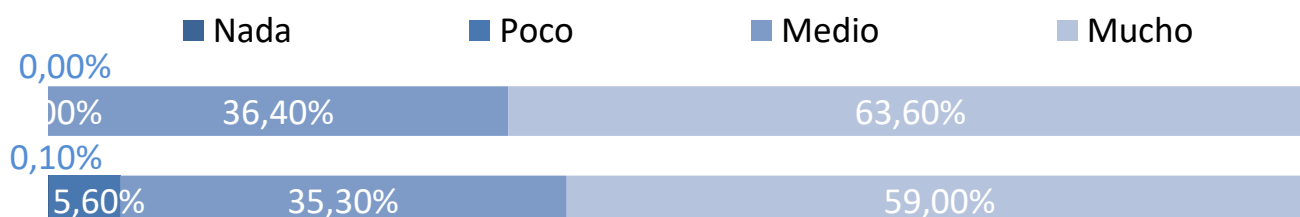
Capacidad de organización y planificación

	Plan	UPM
Nada	0,00%	0,40%
Poco	9,10%	5,60%
Medio	9,10%	34,70%
Mucho	81,80%	59,30%



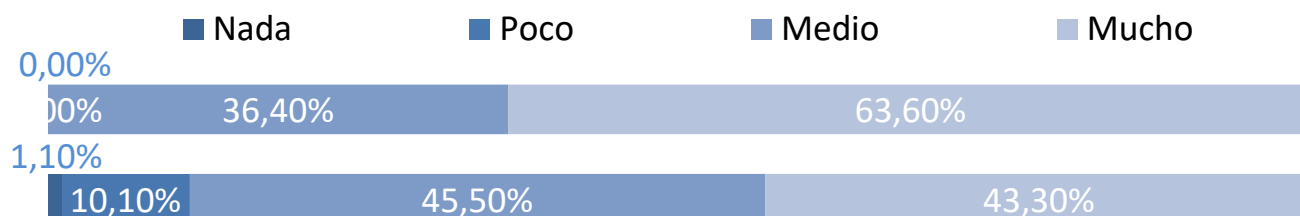
Capacidad para usar las tecnologías de la información y de la comunicación

	Plan	UPM
Nada	0,00%	0,10%
Poco	0,00%	5,60%
Medio	36,40%	35,30%
Mucho	63,60%	59,00%



Capacidad para aplicar conocimientos de matemáticas, física e ingeniería

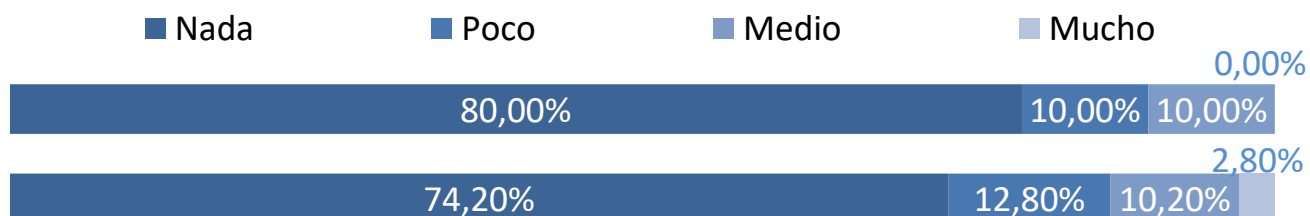
	Plan	UPM
Nada	0,00%	1,10%
Poco	0,00%	10,10%
Medio	36,40%	45,50%
Mucho	63,60%	43,30%



Valoración de la información recibida

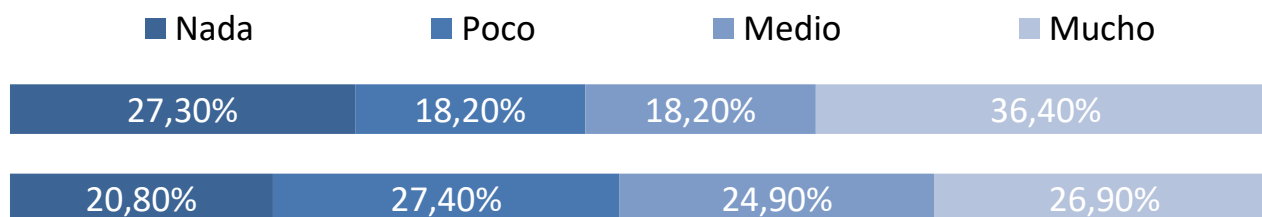
Medios de comunicación (prensa, radio, TV, publicidad, etc.)

	Plan	UPM
Nada	80,00%	74,20%
Poco	10,00%	12,80%
Medio	10,00%	10,20%
Mucho	0,00%	2,80%



Web de la UPM

	Plan	UPM
Nada	27,30%	20,80%
Poco	18,20%	27,40%
Medio	18,20%	24,90%
Mucho	36,40%	26,90%



Internet en general

	Plan	UPM
Nada	9,10%	24,20%
Poco	0,00%	25,40%
Medio	54,50%	28,70%
Mucho	36,40%	21,70%

